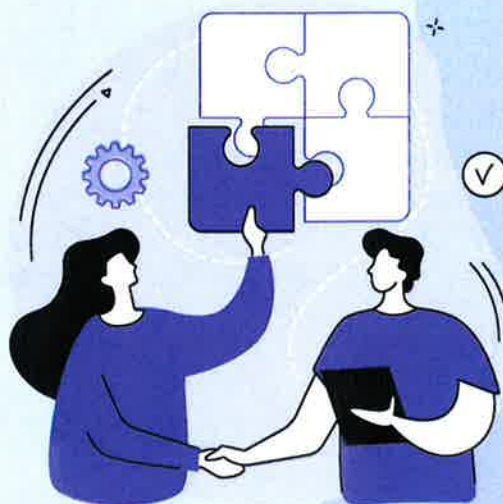




LUMINO E LA SUA RETE SOCIALE

promemoria da conservare



La popolazione di Lumino può contare su un'Operatrice sociale intercomunale, attiva in collaborazione con il Comune di Arbedo-Castione, nella persona della **Sig.ra Alessia Sala**.

Classe 1992, Bachelor in Lavoro sociale, la Sig.ra Sala ha maturato esperienza professionale come consulente sociale presso Pro Senectute, occupandosi in particolare del sostegno e dell'accompagnamento di persone anziane e delle loro famiglie.

L'Operatrice sociale è un punto di riferimento per i cittadini (giovani, adulti e anziani) che necessitano di informazioni, orientamento o sostegno in ambito sociale. Il servizio è gratuito e garantisce discrezione e rispetto della privacy.

L'Operatrice sociale può:

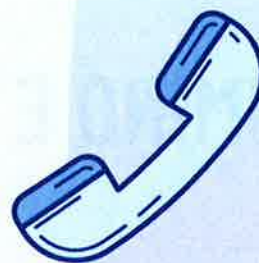
- fornire informazioni e consulenza alla popolazione;
- orientare e accompagnare le persone verso i servizi cantonali e federali (AVS, LAPS, assicurazioni sociali, ecc.);
- sostenere persone e famiglie in situazioni di difficoltà;
- aiutare nella preparazione di domande di sussidi o aiuti finanziari;
- collaborare all'attivazione di servizi di assistenza e cura a domicilio (SACD);
- favorire percorsi di reinserimento professionale;
- mantenere contatti con enti, associazioni e servizi del territorio



L'Operatrice sociale è presente in Cancelleria il martedì e il giovedì, dalle ore 9.00 alle ore 12.00, per qualsiasi domanda o informazione;



L'Operatrice sociale può essere contattata utilizzando l'indirizzo email sociale@lumino.ch;



Contattando la Cancelleria al numero 091 829 12 64 o al numero diretto 091 820 11 69 è possibile fissare un appuntamento con l'Operatrice sociale;



Gli incontri con l'Operatrice sociale, precedentemente fissati, avvengono in spazi dove discrezione e confidenzialità sono garantite.